

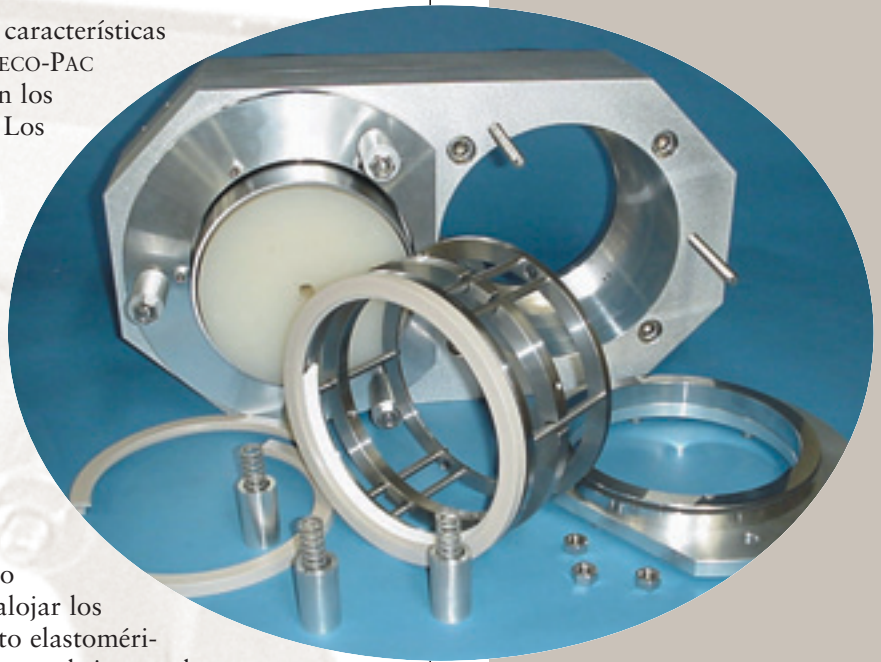
MECO EX-PAC



S E L L O S

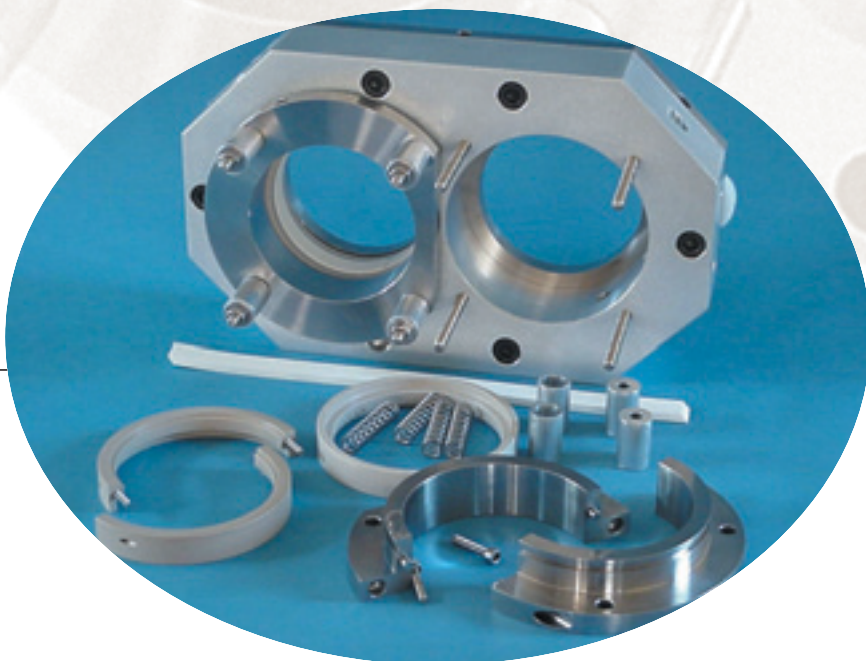
Los sellos EX-PAC combinan las mejores características de los sellos patentados MECO-EAS y MECO-PAC en un producto superior que sobresale en los entornos de procesos menos generosos. Los sellos EX-PAC se instalan frecuentemente en transportadores y ejes de agitadores de reactores, secadoras, y otros equipos que procesan solventes agresivos y otras sustancias químicas. Se pueden usar en aplicaciones donde haya gran dilatación térmica del eje, o donde los movimientos axiales sean ocasionalmente necesarios para ajustar las holguras de la máquina. Los sellos EX-PAC con frecuencia se instalan en máquinas de moldeo por extrusión.

Los sellos EX-PAC utilizan un alojamiento grande similar a un prensaestopas para alojar los componentes giratorios del accionamiento elastomérico tradicional de MECO, o en algunos casos el sistema de accionamiento positivo patentado MECO-DR. El sistema MECO-DR se puede construir sin elastómeros donde los entornos químicos lo exijan. La cámara de purga entre las dos caras giratorias se mantiene mediante una junta tórica ajustada alrededor de una brida, que a su vez comprime las caras dobles del sello.



Arriba: Sello Ex-PAC Duplex con accionamiento mecánico para extrusor.

Izquierda: Sello Ex-PAC Duplex con accionamiento elastomérico para extrusor.



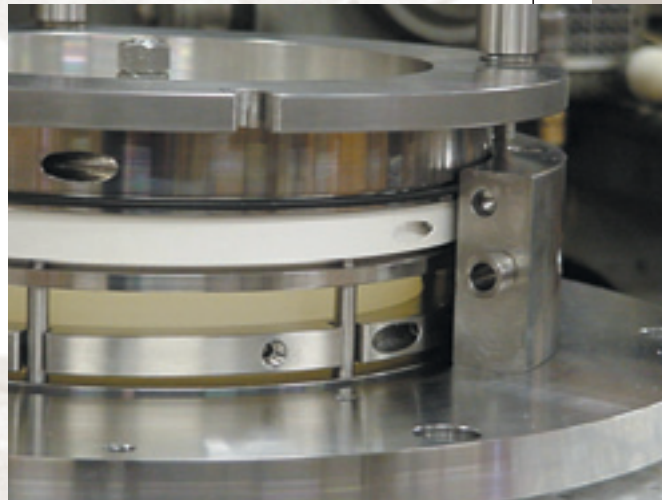
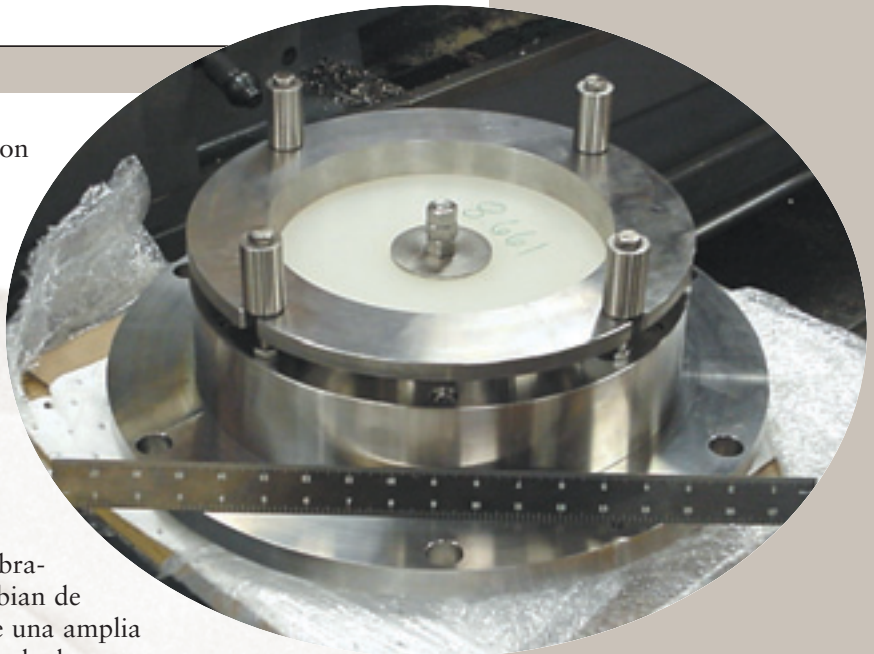
MECO EX-PAC

S E L L O S

Los sellos EX-PAC pueden suministrarse con ajuste manual tradicional o con resortes externos para compensar el desgaste normal de las caras de sacrificio. Donde lo exijan las condiciones, los sellos EX-PAC se pueden equipar con cilindros de ajuste neumático, para que se puedan ajustar las presiones de asentamiento de las caras de sellado alterando la presión de aire aplicada.

Cuando está equipado con el sistema de accionamiento MECO-DR, el sello EX-PAC proporciona un servicio excepcional en abrasivos y donde los ciclos del proceso cambian de presión a vacío y viceversa. Se dispone de una amplia variedad de materiales para cajas y piezas de desgaste que permiten su compatibilidad con la mayoría de los entornos químicos y procesos a menos de 260 °C (500 °F). Los sellos EX-PAC se pueden configurar dentro de una amplia variedad de instalaciones de purga o enjuague, dependiendo de las exigencias del proceso.

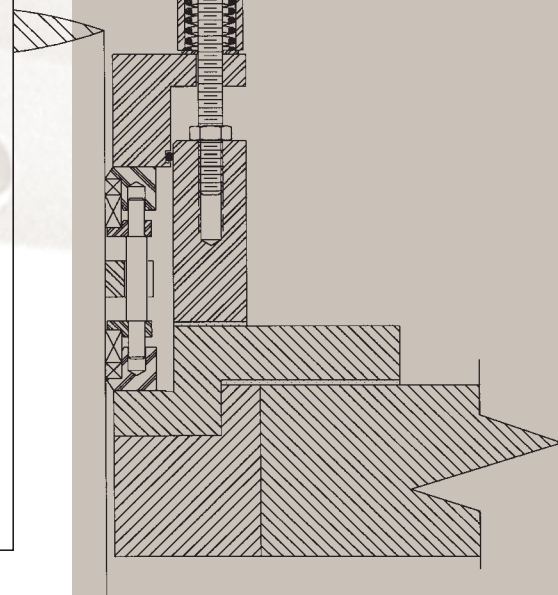
- Gran capacidad para descentramiento
- Servicio de presión y vacío
- Productos químicos agresivos
- Temperaturas altas
- Abrasivos



Arriba: Sello Ex-Pac Bipartido con accionamiento mecánico y ajuste de resorte.

Izquierda: Mismo sello de arriba con medio alojamiento removido para mejor visibilidad

Abajo: sección transversal del mismo sello.



Sellos a la medida para ejes de MECO, fabricados por:



WOODEX BEARING COMPANY, INC.

216 Bay Point Road, Georgetown ME 04548, Estados Unidos

+1 (207) 371-2210

Fax: +1 (207) 371-2169

www.mecoseal.com

correo electrónico: sales@mecoseal.com